

從生活中了解保險

# 年金保險



人一輩子想要有一次壯遊  
我該如何準備旅遊基金？

想要晉身有殼階級  
我該如何準備頭期款？

當退休不再有收入時  
您準備好了嗎？

阿福告訴您 ▶

邁向無紙 零碳未來  
paper to e-paper



1/7

凱基人壽之資訊公開說明，請查閱凱基人壽企網<https://www.kgilife.com.tw>或洽免費申訴電話0800-098-889。

凱基人壽總公司：台北市松山區敦化北路135號3、4、5、6、7樓 傳真：(02)2712-5966 電子信箱：services@kgilife.com.tw



凱基人壽  
KGI LIFE

致力於您的幸福人生

# 認識年金保險

## 年金保險是針對「生存」時的生活保障

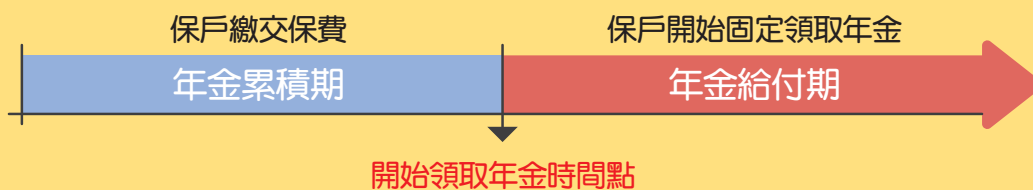
投保的目的是為了人生各階段資金需求，如旅遊基金、結婚基金、教育基金等，以及退休後的生活費等。



我今年30歲、距離退休還有一段時間，我可以選擇哪一種年金保險？

您可以選擇一次繳清或分期繳交保險費之遞延年金保險，保費累積經過一定期間（累積至少6年）後，可依照自己需求選擇一次或分期領取年金，滿足各階段生活保障之需求。

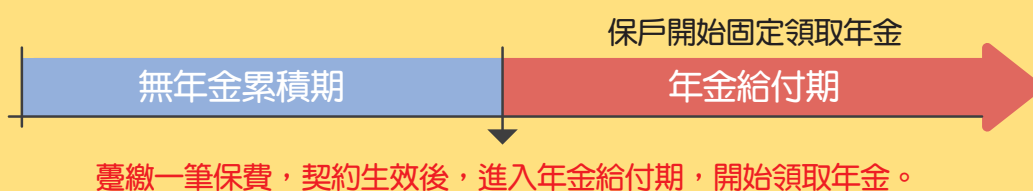
### 遞延年金保險的商品設計架構



我今年50歲，有一整筆資金可以運用，可以選擇哪一種年金保險呢？

您可以選擇「即期年金保險」，一次繳清保險費，契約生效後進入年金給付期間就可領年金，創造退休或晚年穩定現金來源。

### 即期年金保險的商品設計架構



# 認識年金保險



通貨膨脹讓錢縮小，是否有可以隨著市場利率調整的年金保險？

年金保險分為「利率變動型」與「傳統型」年金保險，您可以選擇「利率變動型年金保險」。

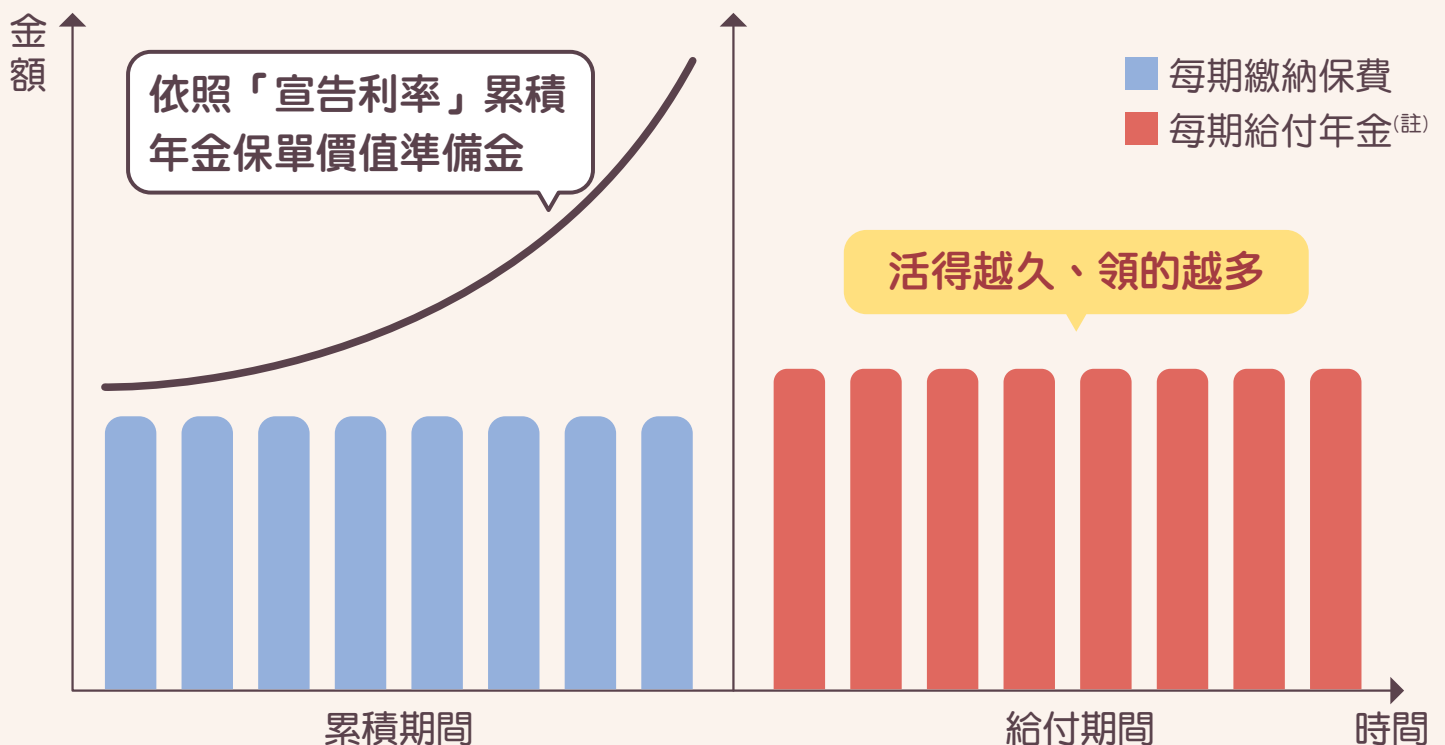
## 利率變動型年金保險

是透過「宣告利率」計算年金保單價值準備金。宣告利率係依據保單所屬帳戶累積資產的狀況並參考市場利率訂定之，且不得為負數。宣告利率高低將影響保戶保單價值準備金之多寡及未來可領到年金金額，因此宣告利率愈高，對保戶愈有利。

註：當月宣告利率保險公司將每月於網站公告，且保險公司有權調整利率變動型年金保險的宣告利率。



## ● 利率變動型年金險商品結構



註：依各商品保單條款約定辦理。  
資料來源：中華民國退休基金協會

# 認識年金保險



買年金保險我該在意的是年金給付金額或年金給付期間？

年金保險的重要任務是「補足您退休金缺口」。所以「年金給付金額是否能夠補足退休後生活費缺口」，永遠是第一考量，不必也不該為了爭取過高的保證年金給付期間，而犧牲了年金給付金額，連帶影響退休後生活品質。



## ● 年金累積期滿後，被保險人可每期領取年金



## ● 若被保險人過世，年金給付對象將改為受益人



年金給付方式：可選擇「一次給付」或「分期給付」。

分期給付年金金額之方式：分為「月給付」及「年給付」。

保證給付年金金額之期間：您可選擇保證給付十年、十五年、二十年及二十五年（依各商品保單條款約定辦理）。

資料來源：中華民國退休基金協會。

# 保險小教室



「年金保險」與「終身壽險」有什麼不同？

## 年金保險

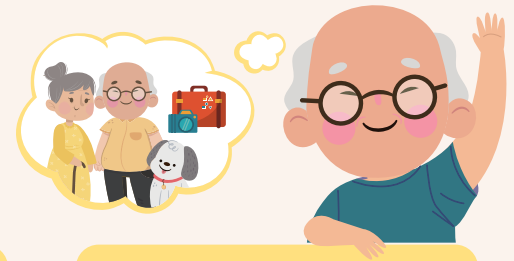
依照保險契約所約定繳交保費方式，在被保險人生存期間，於進入年金給付期時，可選擇一次給付或分期給付年金的保險。

## 終身壽險

指的是無論意外或疾病導致身故或完全失能時，保險公司會依照保險契約理賠一筆保險金。



## ● 年金保險給付用途



年金保險

年金給付  
(一次給付、分期給付)

定期資金需求  
退休規劃

## ● 終身壽險給付用途



終身壽險

身故保險金

身後事或  
家庭未來生活保障

# 專家來解答



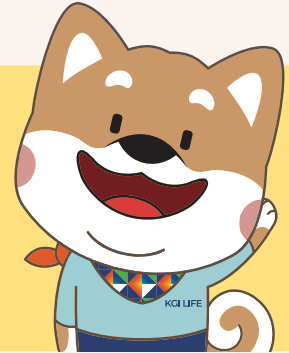
投保年金保險後，如果在繳保費期間就發生身故怎麼辦？

1. 投保利率變動型年金保險還沒有進入年金給付期就身故，保險公司將會返還年金保單價值準備金，保險契約即行終止。
2. 投保傳統型年金保險還沒有進入年金給付期就身故，保險公司將會返還所繳保險費加計利息或年金保單價值準備金兩者取其大之金額，保險契約即行終止。



年金保險進入年金給付期後，還可以做解約嗎？

年金保險進入年金給付期間，就不可以提出終止契約申請了喔。



我今年40歲，預計60歲退休，想做退休規劃，大概需要準備多少退休金？

讓我們來算算看，台灣國人的平均壽命為81.3歲<sup>(註1)</sup>，平均每人每月消費支出為新臺幣（下同）23,262元<sup>(註2)</sup>。

先計算基礎退休金：

假設一個月2.4萬元，基本生活費 = 2.4萬元 × 12月 × 20年 = 576萬元  
統計下來：576萬元（生活費） + 720萬（額外費用） = 1,296萬元

註1：內政部公布台灣109年國人的平均壽命為81.3歲

註2：主計總處109年統計，台灣平均每人月消費支出為23,262元。

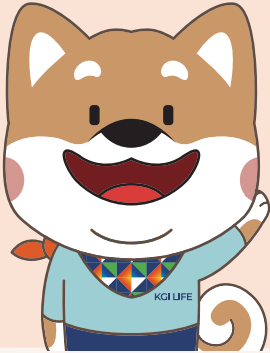
註3：退休生活中需要準備長照醫療費用、長期看護與定期旅遊等額外費用，假設以60歲開始每個月則需要準備3萬元來計算，20年則需要720萬元。





# 溫馨小提醒

## ● 宣告利率不是保證的 ●



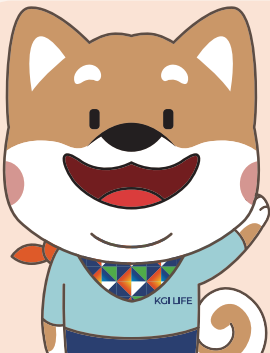
宣告利率不是固定的利率，也沒有保證不變，是參考保險公司這張保單所屬帳戶累積資產的狀況並參考市場利率訂定。

## ● 提前解約會扣錢 ●

保單有解約費用，投保應先確認是否有足夠的備用金，短期不用的錢才適合投保。



## ● 外幣有匯率風險 ●



外幣保單有匯率風險，應考量自身承受風險的能力，以及未來是否確有外幣需求等因素納入通盤考量。

## 金融友善專線

凱基人壽提供金融友善服務專線為身障者提供專屬保險商品諮詢，同時也為行動不便之保戶及65歲以上長者提供保單諮詢、櫃台或到府預約服務，我們將依您需求提供所需協助並安排專人接待。

★凱基人壽金融友善服務專線

免付費服務專線：0809-006-868

海外諮詢專線：國際冠碼+886-2-66003594

