

從生活中了解保險

# 人壽保險



我能永遠照顧我愛的家人，  
讓他們生活無虞嗎？

有沒有想過未來，  
希望什麼樣的生活？

有沒有可能放大身價，  
讓財富代代傳承？

阿福告訴您 ▶

邁向無紙 零碳未來  
paper to e-paper



1/10

凱基人壽之資訊公開說明，請查閱凱基人壽企網<https://www.kgilife.com.tw>或洽免費申訴電話0800-098-889。

凱基人壽總公司：台北市松山區敦化北路135號3、4、5、6、7樓 傳真：(02)2712-5966 電子信箱：services@kgilife.com.tw



凱基人壽  
KGI LIFE

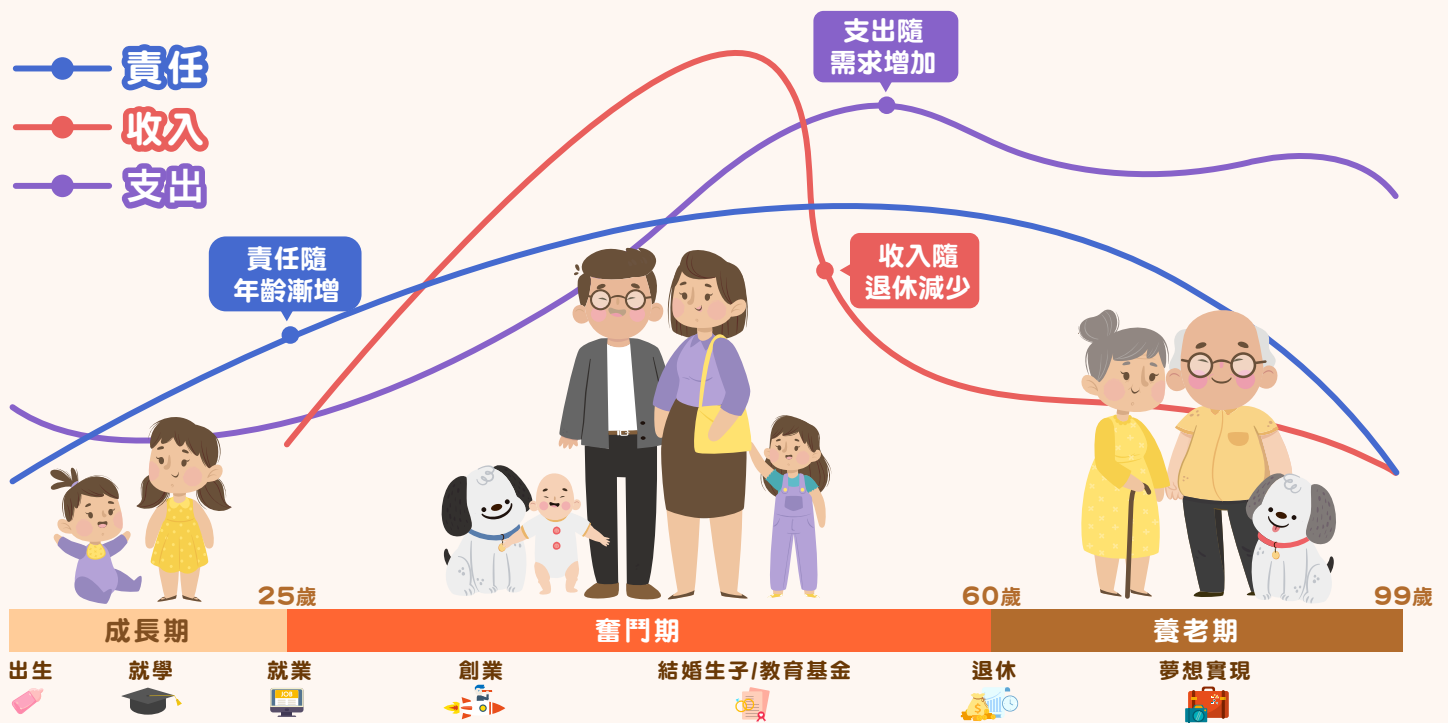
致力於您的幸福人生

# 認識壽險

## 想想漫長一生中的各種人生大事

你想要實現的人生計劃或夢想是什麼？

只有穩定的日常生活，才能設計人生、實現夢想。  
完成你的人生大事，你應該事先準備什麼呢？



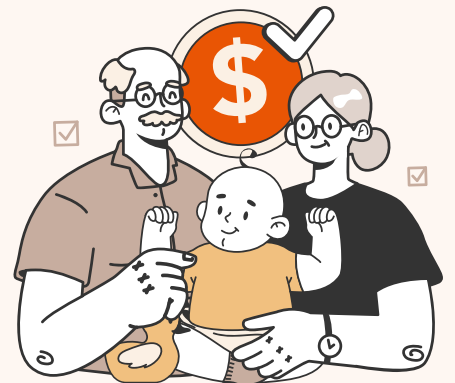
壽險的功能是，避免在事故發生時影響家人的生活，  
透過規劃壽險，也能兼顧以下三點：



· 風險保障 ·



· 財務規劃 ·



· 資產傳承 ·

# 認識壽險

## ● 風險保障

人生各階段有不同的經濟壓力  
如果有一天發生意外，  
龐大的生活開銷，  
家人可以負擔嗎？



## ● 財務規劃

人生各階段有不同的夢想目標，  
如何妥善規劃財務，  
為自己累積夢想基金



## ● 資產傳承



**老爸40歲 有500萬元**

300萬元 規劃投保壽險  
200萬元 享受富足人生

兒子  
分得500萬

85歲身故時留給家人**1,000萬**身故保險金 (指定給子女各50%)

女兒  
分得500萬



各自領取身故保險金 **500 萬元**  
200萬元享受富足人生 300萬元規劃投保壽險



85歲身故時留給家人  
**1,000萬**身故保險金  
(指定給子女各50%)

85歲身故時留給家人  
**1,000萬**身故保險金  
(指定給子女各50%)



孫女  
分得500萬

孫子  
分得500萬



孫女  
分得500萬

孫子  
分得500萬



註：實際數值依被保險人年齡、投保金額及實際之投保情況而有所不同

# 認識壽險

## • 來看看有哪些常見的保障內容



### 身故保險金或喪葬費用保險金 / 完全失能保險金

當您去世或完全失能的時候，您或您的家人可以獲得保險金，以維持日常生活開支。



### 失能豁免保險費

當被醫師判斷符合失能條件時，您不需再繳交保險費，契約仍持續有效。即使失去工作能力，保障也不中斷。(註1)



### 生存保險金

契約有效期間內還活著，可定期(每年或每月)領到一筆金額，可以當作退休金或零用金來運用。



### 祝壽保險金

在「終身」型保險裡，若您健康長壽，屆滿一定歲數(如110歲)<sup>(註2)</sup>，可領到一筆祝壽金。



### 生命末期提前給付保險金

當被醫生判斷不到6個月生命的時候，您可以提前取得身故保險金之一定比例，讓您自主運用。

註1：豁免保險費之條件及範圍，請參考條款規定。

註2：祝壽保險金給付年齡依各商品設計而有不同。

註3：此處係介紹常見給付項目，根據您選擇之商品可能有不同給付項目，建議投保時依照您的實際需求選擇。

# 保險小教室

## ● 壽險有哪些種類？

壽險可依投保目的不同，分為**死亡保險**、**生存保險**及**生死合險**。可依據被保險人在保險期間內死亡、完全失能或約定年限仍生存時，保險公司將依約給付身故/喪葬費用、完全失能或滿期保險金。



死亡保險	死亡保險金100萬	
生存保險	保險期間內死亡無保險金給付	滿期保險金100萬
生死合險	死亡保險金100萬	滿期保險金100萬

註：死亡保險金與滿期保險金其中一項給付後，契約即終止

## ● 壽險保障的期間有多長？

壽險依保障期間劃分，分為**定期壽險**及**終身壽險**。

### 定期壽險

保障期間為特定期間，主要分為：

- 特定期間保障：常見的有10年、20年、30年的保障，保費為平準保費（投保期間的所繳保費都一樣）
- 一年一期保障：指一年期壽險，一般為每年保證續保，保費為自然費率（保費會隨著年齡而增加）



### 終身壽險

保障期間為終身，投保後就享有壽險保障，並以投保時的年齡來計算保費，保費較定期壽險高。註：終身定義依保單設計而有所不同，詳請參閱保單條款



# 保險小教室

## ● 壽險的利率會變動嗎？

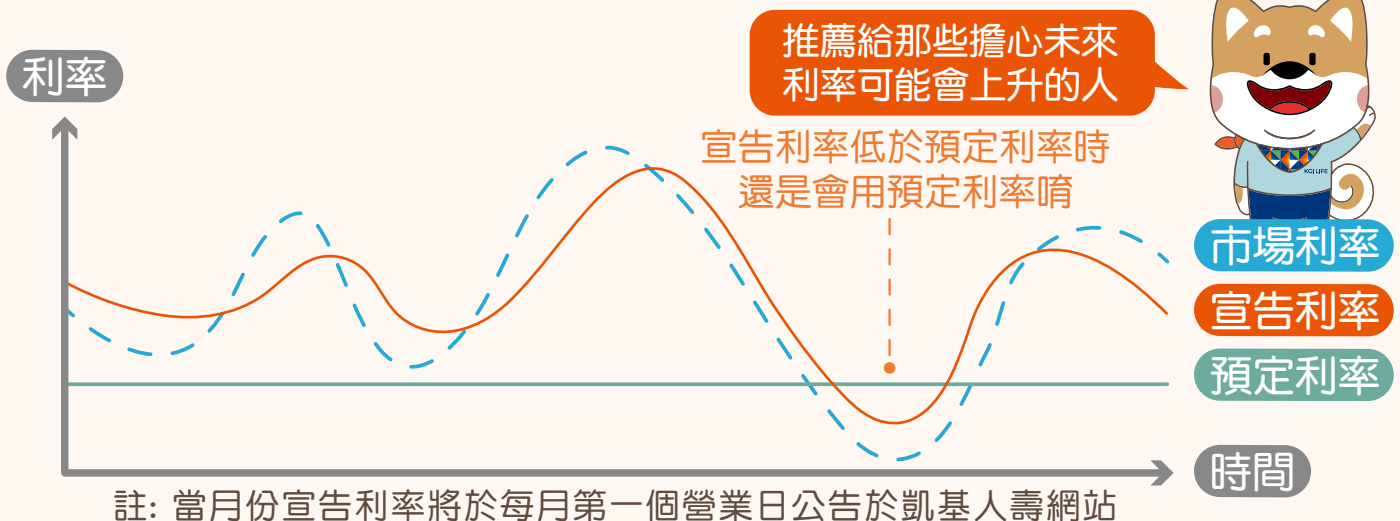
壽險依據利率是否變動，分為傳統型壽險及利率變動型壽險，利率變動型壽險有「預定利率」及「宣告利率」，「宣告利率」依據契約所屬帳戶累積資產的狀況並參考市場利率訂定，宣告利率若高於預定利率，保戶就可領取「增值回饋分享金」，享有保單價值增加的回饋。

原來宣告利率會變動



## ● 什麼是宣告利率？

宣告利率是用以計算及累積增值回饋分享金之利率，是依據契約所屬帳戶累積資產的狀況並參考市場利率訂定。



市場利率

宣告利率

預定利率

時間

## ● 增值回饋分享金怎麼計算？有哪些給付方式？

當「宣告利率」大於「預定利率」時，可領增值回饋分享金，而計算方式為（宣告利率－預定利率）× 期末保單價值準備金

註：可能因保險商品不同而有所差異

給付方式



現金給付

直接給付現金



抵繳保費

用來付當期保費



儲存生息

放在保單內複利累積  
可約定時間取出



增購保額

放在保單內  
增加保額

註1：現金給付、儲存生息自第七保單年度起方可選擇。

註2：被保險人保險年齡到達十六歲之保單週年日前，其增值回饋分享金採抵繳應繳保險費方式，請參考保單條款。

# 專家來解答

?



如果哪天我失去工作能力，無法再繼續繳費該怎麼辦？

可選擇含有「豁免保費」的保單或加保「豁免保費附約」，當你遭遇符合保單條款之特定事故後，向保險公司提出證明，符合資格可不需再繳交續期保費，讓您的保障不中斷。

註1：失能豁免條件依各商品有所不同，請參考各商品條款。

註2：豁免範圍各商品有所不同，可能僅豁免主約或主約、附約都可豁免，詳細條件請參考各商品條款。

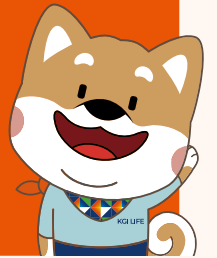


?



如果我到了生命末期還有未完成的心願  
想使用保險金可以嗎？

可選擇有「生命末期提前給付保險金」的保單，若您被醫師判定不到6個月生命時，可以申請提前給付保險金，讓您自主運用。



?



我擔心子女領到保險金之後一下就用完了

您可選擇有「分期定期給付保險金」功能的保單，分期定期給付，確保子女能有穩定的收入，讓保險代替自己年年照護子女的未來。

註：分期定期保險金給付期間，係依要保書或約定書約定之給付期間，該期間為五年、十年、十五年、二十年及二十五年等五種選擇，如該期間有所變更時，則以變更後並批註於保險單之期間為準。



?



我的保險金希望可以留給我真正想照顧的人

保險金可以指定受益人，落實個人意願，照顧想照顧的人。



# 專家來解答

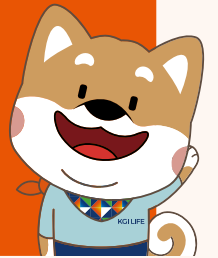
？ 我需要繳多久的保費？

依您投保的年期決定，常見的有6年、10年、20年。



？ 當我豁免保費時就不需要再繳錢了嗎？

是的。當您達成豁免保費條件時，即不需再繳交續期的保險費。但是否只豁免主約或是擴及附約，要請特別注意條款之約定。



？ 若我購買美元保單，我領取的保險金可以轉換成台幣嗎？

不可以的。所有的給付項目都是以保單幣別計價，若購買美元保單即會以美元計價喔。



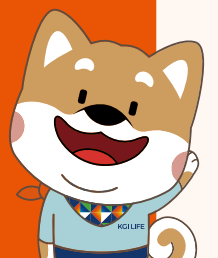
？ 投保的額度有限制嗎？

有的，每個保險商品都有規定的投保額度，超過就不能受理囉。



？ 我投保前需要體檢嗎？

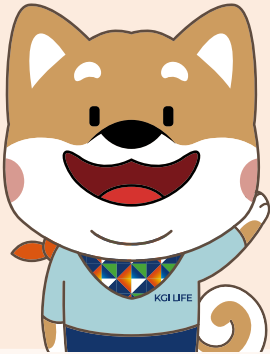
依您投保的年齡有不同的免體檢額度，原則上在額度內就不需要體檢，實際仍依各商品之投保規則決定。





# 溫馨小提醒

## ● 宣告利率不是保證的 ●



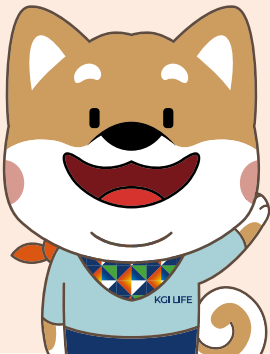
宣告利率不是固定的利率，也沒有保證不變，會依照商品設計與保險公司投資情況調整。

## ● 提前解約是不利的 ●

保單有解約費用，投保應先確認是否有足夠的備用金，短期不用的錢才適合投保。



## ● 外幣有匯率風險 ●



外幣保單有匯率風險，應考量自身承受風險的能力，以及未來是否確有外幣需求等因素納入通盤考量。

## 金融友善專線

凱基人壽提供金融友善服務專線為身障者提供專屬保險商品諮詢，同時也為行動不便之保戶及65歲以上長者提供保單諮詢、櫃台或到府預約服務，我們將依您需求提供所需協助並安排專人接待。

### ★凱基人壽金融友善服務專線

免付費服務專線：0809-006-868

海外諮詢專線：國際冠碼+886-2-66003594

