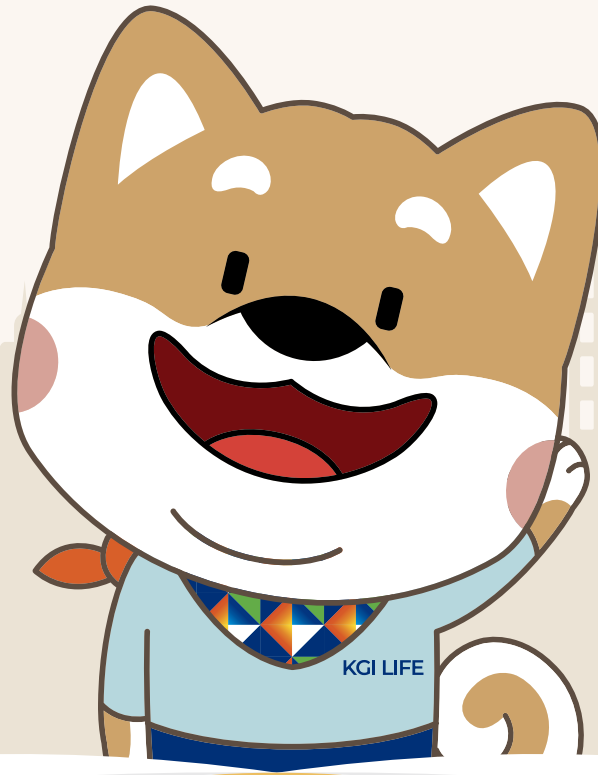


保單條款白話圖文導讀

人壽保險

保單條款好難，看不懂？免釐！
讓阿福為您解惑！



邁向無紙 零碳未來
paper to e-paper



1/11

凱基人壽之資訊公開說明，請查閱凱基人壽企網<https://www.kgilife.com.tw>或洽免費申訴電話0800-098-889。
凱基人壽總公司：台北市松山區敦化北路135號3、4、5、6、7樓 傳真：(02)2712-5966 電子信箱：services@kgilife.com.tw

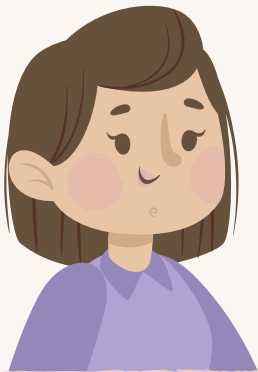


凱基人壽
KGI LIFE

致力於您的幸福人生

導讀目錄

壽險有什麼基本保障呢？



請參閱此白話導讀P.3~P.5內容。

身故保險金

失能保險金



利率變動型保單的增值回饋分享金是什麼呢？



請參閱此白話導讀P.6~P.7內容。

抵繳保費

儲存升息



投保後反悔來得及嗎？忘記繳費怎麼辦？



請參閱此白話導讀P.8~P.12內容。



※詳細內容及約定請詳閱各商品保單條款。

涵蓋的保障內容 及注意事項



此類型商品有什麼保障呢？

● 壽險商品含有下面兩種基本壽險保障喔！



身故保險金或喪葬費用保險金



完全失能保險金

各項保障內容稍等由我為您舉例介紹。

您還需要注意，某些情形是無法領取保險金的！在保單條款裡稱為「除外責任」。

不可不提醒你是你！



除了基本壽險保障外，不同類型（利率變動型 / 一般終身壽險）保險商品，可能還會有其它的保險給付（生存保險金、祝壽保險金...），讓您有更多元的保障喔。

※詳細內容及約定請詳閱各商品保單條款。

涵蓋的保障內容 及注意事項



此類型商品有什麼保障呢？

若被保險人不幸於保險期間內身故或完全失能，本公司將依照保單條款約定給付身故保險金、完全失能保險金。



「生存保險金」及「祝壽保險金」是什麼呢？

● 生存保險金

若被保險人於保險期間內仍然生存時，保險公司將依照保單條款約定給付生存保險金。

● 祝壽保險金

若被保險人非常健康長壽，保險公司將在被保險人保險年齡到達110歲之保單週年日且仍生存時，依照保單條款約定給付祝壽保險金。



註：上圖僅為釋例，各商品設計可能有不同給付項目；
實際保險給付及給付金額仍以保單條款及保單內容為準。

※詳細內容及約定請詳閱各商品保單條款。

增值回饋分享金



利率變動型保險中的「增值回饋分享金」是什麼呢？

「增值回饋分享金」是當「宣告利率」^{註1}大於「預定利率」時，回饋給保戶的分享金喔！

增值回饋分享金計算公式：

(當月宣告利率－預定利率)

×

期末保單價值準備金

註2

註1：宣告利率是用以計算及累積增值回饋分享金的利率，是依據本契約所屬帳戶累積資產的狀況並參考市場利率訂定。

註2：期末保單價值準備金計算，會因保險商品不同而有所差異。



不可不提醒您！

當「宣告利率」大於「預定利率」時，可獲得增值回饋分享金，若宣告利率低於預定利率，就以保單條款預定利率為主喔！

※詳細內容及約定請詳閱各商品保單條款。

增值回饋分享金



利率變動型商品中，增值回饋分享金是怎麼給付的呢？

● 增值回饋分享金有 4 種給付方式可以選擇喔！

抵繳保費

用來付當期保費



增購保額

放在保單內
增加保額



現金給付

直接給付現金



儲存升息

放在保單內
複利累積



註：自第七保單年度起始可選擇現金給付或儲存生息。

不可不提生心！



如果您未滿 16 歲，在到達 16 歲保單週年日前，您只能選擇抵繳應繳保險費方式喔！若您繳費期滿，則以儲存生息方式，並在年齡到達 16 歲的保單週年日時，一次計算自該日起生效之增額繳清保險金額，之後保單年度適用要保人選擇的方式。

※詳細內容及約定請詳閱各商品保單條款。

契約的效力



我收到保單了，有什麼要注意的嗎？

● 契約撤銷權

在保單送達隔日起算十天內，若您對於保險有其他規劃，可以向公司辦理保單契撤（稱契約撤銷權），這張保單就會自始無效，也就等於從來沒有投保過一樣，公司會將您已繳交的所有保險費退還給您。



※詳細內容及約定請詳閱各商品保單條款。

契約的效力



我忘記繳交保險費了，會怎麼樣呢？

● 契約撤銷權、寬限期間及契約效力的停止

如果您是年繳或半年繳

如超過保險費應繳日尚未繳交保險費，如超過保險費應繳日尚未繳交保險費，年繳或半年繳，公司會寄送「保險費催告通知單」，通知單送達隔日起30天內繳費就可以囉！

如果您是季繳或月繳

公司不會另外通知，所以要在保險費應繳日隔日起算30天內趕快繳費喔！

年繳、半年繳



季繳、月繳



提醒您，如果超過30天還是沒有繳費，您的保單將會「停止效力」喔！您將不再享有保障。

※詳細內容及約定請詳閱各商品保單條款。

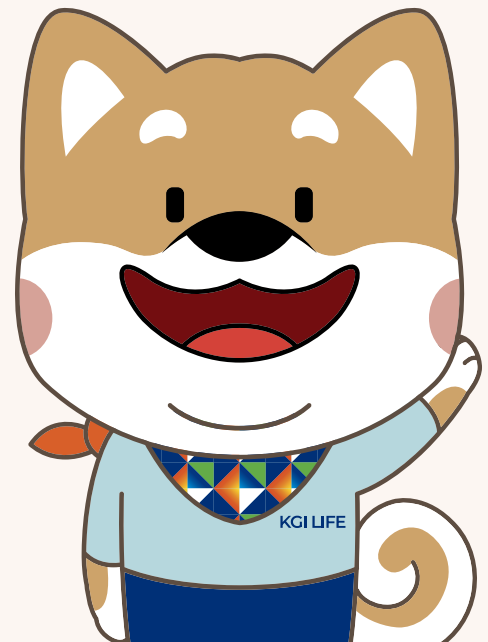
契約的效力



保險費的墊繳是什麼意思呢？

● 保險費的墊繳

是指可事先與公司書面約定，當超過30天還是沒有繳費，先以保單當時累積的保單價值準備金自動墊繳保險費及利息，使契約繼續有效！



如果您是年繳或半年繳

保單價值準備金不夠墊繳一天的保險費，且「保險費催告通知單」送達隔日起超過30天還是沒有繳費，您的保單也會「停止效力」喔！

若您是季繳或月繳

公司不會另外通知，所以要在保險費應繳日隔日起算30天內趕快繳費喔，不然您的保單也會「停止效力」喔！

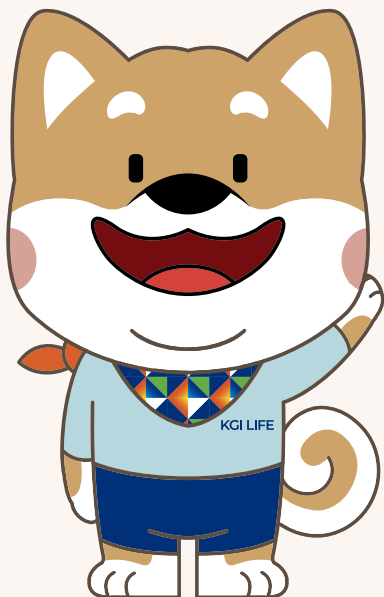
契約的效力



那保單停效了該怎麼辦呢？

● 本契約效力的恢復

您可以在保單停效日起2年內提出申請，經公司同意並繳交積欠的保險費來恢復保單效力，但如果沒有在2年內申請，您的保單就會終止囉。



早可不如是百生心！

提醒您，停效日起6個月後才申請恢復效力，您需要另外提供被保險人的可保證明哦！

契約的效力



最近有資金需求，不能繼續繳保險費，有什麼辦法可以讓保單持續有效呢？

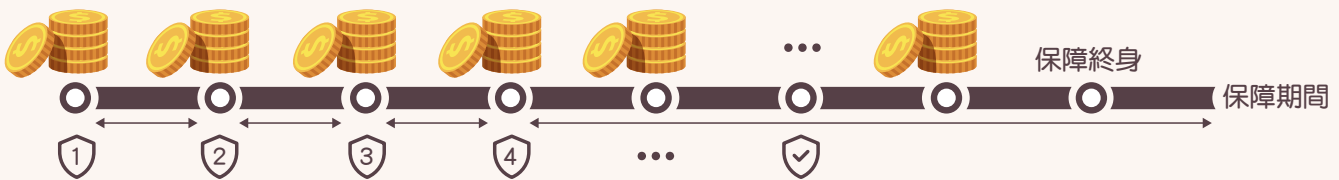
您有2種方法可以選擇



● 展期定期保險

維持保險金額不變，保障期間縮短。下圖以終身壽險為例：

展期定期前



展期定期後

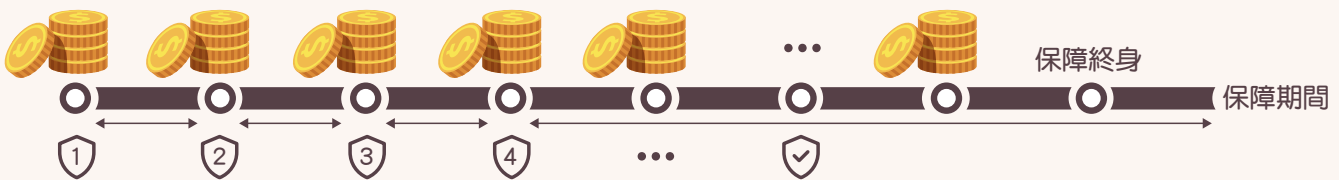


● 減額繳清保險

維持保障期間不變，保險金額減少。下圖以終身壽險為例：

減額繳清前

保障：\$ \$ \$ \$ \$



減額繳清後

保障：\$ \$



如果想知道「展期定期保險」保障期間縮短多少，或是「減額繳清保險」保險金額變為多少，保單裡面的「保單利益給付表」都有列出不同時間辦理的結果喔！

※詳細內容及約定請詳閱各商品保單條款。