

從生活中了解保險

分紅保單

分紅保單專家 首選凱基



- 什麼是分紅保單？
- 保單紅利從哪兒來？
- 分紅保單與生命週期需求
- 分紅保單和利率變動型壽險、投資型保單差異
- 分紅保單投保小叮嚀

阿福告訴您 ▶

邁向無紙 零碳未來
paper to e-paper



1/8

凱基人壽之資訊公開說明，請查閱凱基人壽企網<https://www.kgilife.com.tw>或洽免費申訴電話0800-098-889。

凱基人壽總公司：台北市松山區敦化北路135號3、4、5、6、7樓 傳真：(02)2712-5966 電子信箱：services@kgi.com



凱基人壽
KGI LIFE

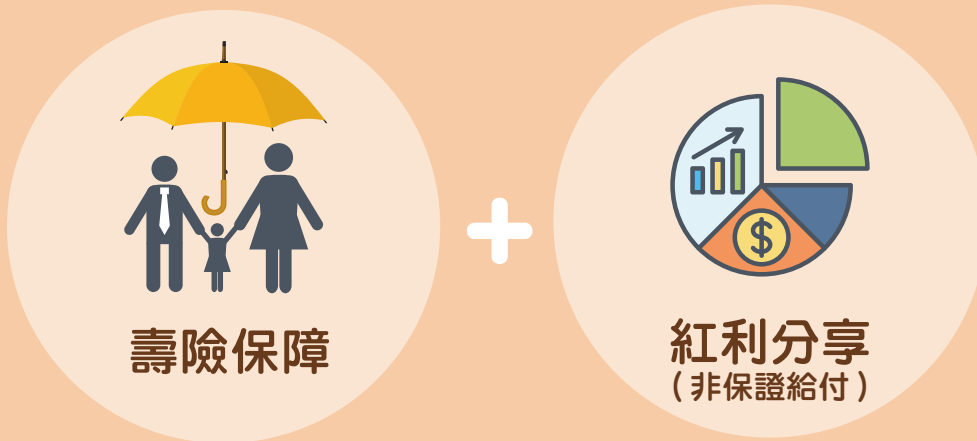
We Share We Link

專家聊一聊



聽說最近分紅保單市場很夯，什麼是分紅保單？

- 分紅保單是一種具有**壽險保障**功能，而且保戶有**機會分享保險公司經營分紅保單成果**的保險商品。
- 簡單來說，紅利分享可以把保戶想像成保險公司的「小股東」，透過投保分紅保單，就有機會參與保險公司分紅保單的經營成果。



我要如何拿到保單紅利？

4個步驟，保戶就能與保險公司共享保單紅利



專家聊一聊



保單紅利從哪邊來？

保險公司透過三種方式創造紅利，和保戶分享經營成果。

可分配紅利



利差益

保險公司把錢拿去投資，實際報酬率比原本保單設定的預定利率還要高，就會有多賺的部分。



死差益

保險公司原本假設死亡率高於實際死亡率，使實際理賠金額低於預計理賠金額而產生獲利。



費差益

保險公司原本估計會花比較多的行政費、管理費，但實際花得比預期少，也等於省下經營成本。

這些多賺的錢及省下的成本就是可分配紅利，再回饋一定比例（不低於可分配紅利的70%）給所有投保這張分紅保單一定年數的保戶，即為保單紅利。



分紅保單的優勢是什麼？

- 買分紅保單等於「一張壽險 + 參與分紅的機會」。一方面有壽險保障，一方面還能跟著保險公司的經營成果分紅，規則公開透明，你可以比較安心。
- 如何分紅方式寫在保單條款中，透明公開。要保人有機會拿到至少70%以上的可分配紅利，不怕被隨便決定，因為制度透明，你能確定自己該拿到的紅利不會被隨便少給。



保險小教室

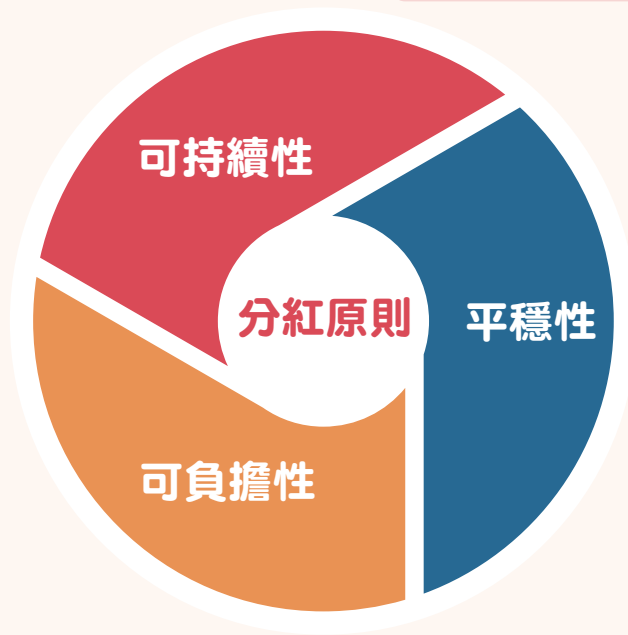
● 紅利分配三原則

可持續性(能長久)

分配紅利時，要考量未來可能發生的風險和變化，確保有足夠的錢來支付未來的紅利，避免出現紅利分配過高、過度承諾導致財務困難，影響到其他保戶的權益。

可負擔性(付得起)

分紅要在公司「付得起」的範圍內，不能因分紅造成公司財務壓力，否則會影響公司賠付理賠金或日常營運。



平穩性(不要忽高忽低)

分紅要盡量避免忽高忽低，讓保戶對未來的紅利有穩定的期待，保險公司希望保戶每年都能穩穩拿到紅利，不要有「雲霄飛車」的感覺。

符合三原則是確保公司分配紅利時，能兼顧**保戶利益**和**公司財務穩健**，讓保戶享有保障的同時，也能分享保險公司的經營成果。

● 法規及保單約定

可分配紅利之分配比例不得低於70%

可分配的紅利，保戶分到的比例至少能拿70%。

連續二年未達可能紅利之改善說明

分紅人壽保險商品如有連續二年未能達到最可能紅利金額(保額)之累積值時，保險公司要主動跟主管機關說明及解釋，並提出改善辦法。

保單條款載明紅利之計算及給付

保單條款事先白紙黑字要清楚寫明列出紅利的計算方式、分紅公式、紅利決算基準日等等。

保險小教室

• 分紅保單與生命週期需求

分紅保單重視**中長期保單現金價值穩健增長**，並參與保險公司經營分紅保單成果。若您有**壽險保障**、**資產傳承**或是**退休規劃**的需求，都可以透過選擇合適的分紅保單滿足需求。

- 家中經濟支柱
- 希望預先規劃傳承資產者
- 重視長期壽險保障者



- 規劃退休準備者
- 偏好長期領取生存保險金或保單紅利者
- 規劃未來子女學費或旅遊資金者



分紅保單幫助您滿足**人生週期各階段**需求

人生階段	族群樣貌	規劃重點	滿足的需求
20歲-30歲	年輕人剛進入職場，收入具成長潛力。	基礎保障 累積資產	定期繳交保費並享有保障，累積保單現金價值，未來有機會參與保單紅利分享
30歲-40歲	新婚夫婦或育有幼兒的家庭，負擔增加	家庭保障 子女教育金	壽險保障守護自己與家人，同步規劃未來子女教育支出
40歲-50歲	事業穩定成長，資金靈活運用	資產增值配置 退休規劃	多元穩健資產配置同時兼顧風險保障，預作退休規劃
50歲-65歲	子女獨立 規劃退休生活	壽險保障 穩健保守	透過保單紅利，增加現金靈活運用及補充退休收入
65歲以上	無固定工作收入，重視生活品質與未來資產分配	退休生活 資產傳承	生存金給付及保單紅利照顧自己，享有穩定退休生活，透過穩定退休金和保障型商品身故指定受益人規劃，落實意願傳承。

保險小教室

分紅保單與利率變動型壽險、投資型壽險差異

項目 \ 類型	 分紅保單	 利率變動型壽險	 投資型保單
主要功能	保障 + 現金價值累積	保障 + 現金價值累積	保障 + 投資
非保證給付	紅利	增值回饋分享金	投資收益
保費運用	保險公司投資運用	保險公司投資運用	保戶決定投資運用
風險承擔	保戶、保險公司 共同承擔	保戶、保險公司 共同承擔	保戶承擔
可分配 (紅利)收益 的處理方式	於有可分配紅利 之前提下 自保單約定年度起 至少70%給保戶 剩餘的部分屬於股東	屬於保險公司股東	不適用
適合對象	願意參與公司分紅 績效且長期持有 保單之保戶。	重視長期保單現金 價值累積且願意中長 期持有保單之保戶	追求投資收益，能夠 承擔投資風險之保戶



分紅保單 首選凱基

We Share We Link

榮耀凱基

凱基人壽於過去中國人壽時期，
2003年即領先業界推出台灣市場 **第一張分紅保單**



2008年金融海嘯，凱基人壽是台灣唯一未受衝擊的大型壽險公司



2009年11月後發行的台幣分紅保單，中分紅(可能紅利)分紅實現率持續在100%
※分紅保險單，保單紅利部分非本保險單之保證給付項目，凱基人壽不保證其給付金額(保額)。



2012年歐債危機，凱基人壽未持有任何一檔歐洲債信不良資產

總資產
2024年

2.5兆元

惠譽國際信用評等
(Fitch Rating)
財務實力

AA+ (twn)



凱基人壽
KGI LIFE

金管會
公平待客原則評核

5度績優

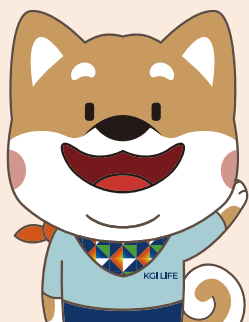
2024年稅後獲利達到
新台幣**221.55億元**
資本適足率**398%**
遠高於法定標準的200%

分紅保單投保小叮嚀

分紅保險單保單紅利部分非保險單之保證給付項目，
凱基人壽不保證其給付金額。

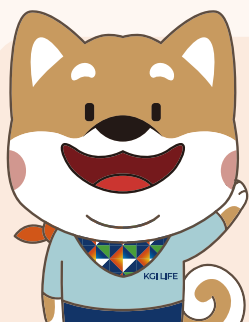
● 投保分紅保單應注意事項 ●

- 分紅保單雖有潛在保單紅利收益，但本質仍為保障，保單紅利為非保證給付項目。
- 要關注保險公司是否擁有卓越的財務表現，嚴謹的風險管理能力，才能確保保戶所繳的每一分錢都能被妥善運用。
- 分紅保單應中長期持有，理性挑選並搭配整體財務規劃，不僅能守住基本保障，更能穩健累積資產，實現財務自由的目標。



● 投保分紅保單找凱基人壽 ●

請查閱凱基人壽企網
<https://www.kgilife.com.tw>
或掃描右方QRcode進入分紅商品專區。



金融友善專線

凱基人壽提供金融友善服務專線為身障者提供專屬保險商品諮詢，同時也為行動不便之保戶及65歲以上長者提供保單諮詢、櫃台或到府預約服務，我們將依您需求提供所需協助並安排專人接待。

★凱基人壽金融友善服務專線

免付費服務專線：0809-006-868

海外諮詢專線：國際冠碼+886-2-66003594

