



凱基人壽

基智人生

健康保險

【商品名稱】 凱基人壽基智人生健康保險(簡稱基智人生)
【備查日期及文號】 113.01.01凱壽商二字第1133000112號
113.04.01凱壽商二字第1133000130號
【主要給付項目】 認知功能一次保險金、認知功能分期保險金、身故保險金
或喪葬費用保險金、無理賠回饋保險金、豁免保險費

一次給付 關懷家人先應急



〔認知功能一次保險金〕(註1)
保險金額 × 12
(第2保單年度起)(給付1次為限)

年年照護 生活日常免艱辛



〔認知功能分期保險金〕
保險金額 × 18
(第2保單年度起)(年給付, 最高給付16年)

豁免機制 保障延續心安定



〔豁免保險費〕(註2)
符合認知功能障礙
(臨床失智量表CDR ≥ 2分)

無理賠回饋 高齡申領再活用



〔無理賠回饋保險金〕
應已繳保險費 × 1.02
(86歲保單週年日未申領各項保險金)
(符合申領條件時, 契約終止)

身故保障 餘額處理身後事



〔身故保險金〕
應已繳保險費 × 1.02
扣除累積已申領保險金
(符合申領條件時, 契約終止)

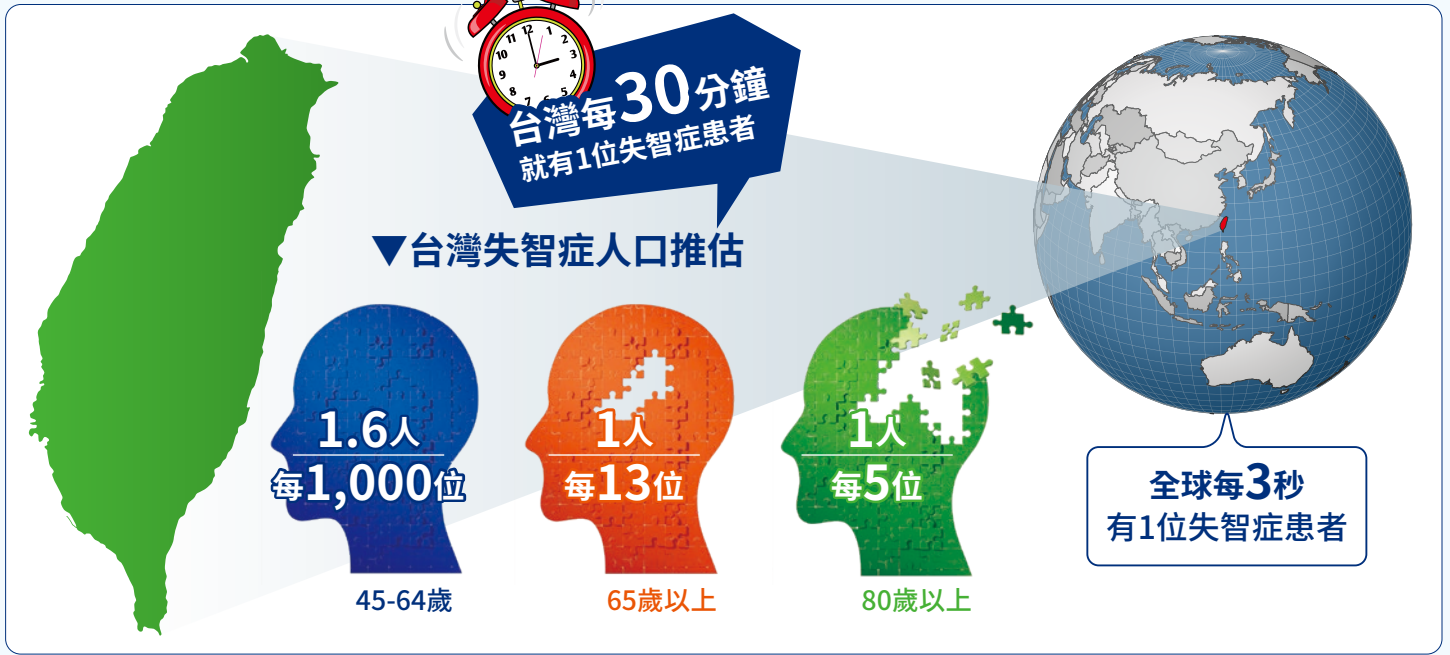


註1：第1保單年度給付之計算請參閱保單條款。
註2：豁免保費範圍不含其他附約、附加條款及批註條款。
※相關條件及說明請參閱本銷售簡介第3頁及保單條款。

凱基人壽基智人生健康保險 1/4

凱基人壽之資訊公開說明，請查閱凱基人壽企網<https://www.kgilife.com.tw>或洽免費申訴電話0800-098-889。
凱基人壽總公司：台北市松山區敦化北路135號3、4、5、6、7樓 傳真：(02)2712-5966 電子信箱：services@kgilife.com.tw

失智症人口推估



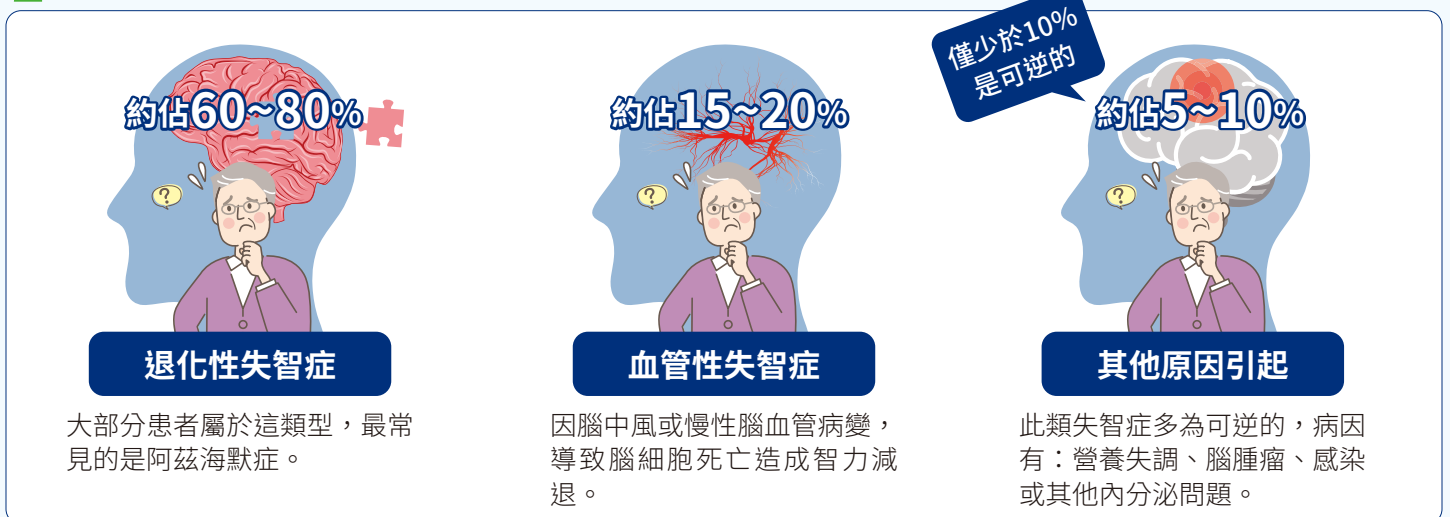
資料來源：台灣失智症協會112年5月更新版

失智症病程發展



※本圖表為摘錄內容僅供參考，詳細內容請參閱臨床失智量表(CDR)

失智症的種類



數據參考：健康遠見 <https://health.gvm.com.tw/article/66023>、HEHO健康 <https://heho.com.tw/archives/285746>

保障內容

項次	給付項目	保障內容		給付說明
1	認知功能一次保險金	第1保單年度	應已繳保險費×1.02倍	①診斷確定符合認知功能障礙並於免責期間屆滿時仍生存者 ②給付後契約終止
		第2保單年度(含)起	保險金額×12倍 (給付1次為限)	①保險年齡達86歲前(不含86歲) ②診斷確定符合認知功能障礙並於免責期間屆滿時仍生存者
2	認知功能分期保險金	保險金額×18倍 (第2保單年度起，每年給付，最高給付16年)		①保險年齡達86歲前(不含86歲) ②診斷確定且持續符合認知功能障礙，並於免責期間屆滿時仍生存者 ③豁免保費範圍不含其他附約、附加條款及批註條款
3	豁免保險費	符合認知功能障礙 (臨床失智量表CDR≥2分)		
4	無理賠回饋保險金	應已繳保險費×1.02倍		①保險年齡達86歲之保單週年仍生存 ②未曾申領本商品各項保險金 ③符合申領條件時，契約終止
5	身故保險金或喪葬費用保險金	應已繳保險費×1.02倍 扣除已申領第1、2項保險金總和		符合申領條件時，契約終止

投保範例

單位：新臺幣/元

一家之主阿智，40歲男生，為避免日後成為家人負擔，替自己增加規劃「基智人生」保險金額2萬元，繳費期間20年期，表定年繳保險費40,280元，經相關費率折減後(註)，首/續期年繳保險費為38,669元。假設阿智於77歲時診斷確定，並於免責期間屆滿時持續符合「認知功能障礙」且仍生存，其後於93歲身故，可領取理賠給付如下：



註：本範例適用高保額費率折減3.0%，且假設同時適用首/續期指定金融機構帳戶自動轉帳，費率折減1.0%。

※保險範圍：因疾病、傷害、體質衰弱或認知障礙經醫院專科醫師診斷確定符合認知功能障礙，並於免責期間屆滿時仍生存者。

※認知功能障礙：指被保險人經醫院專科醫師診斷判定為持續失智狀態，且依臨床失智量表(CDR)評估達中度(含)以上(即CDR大於或等於2分，非各分項總和)者。

※免責期間：指被保險人經醫院專科醫師診斷確定為認知功能障礙之日起算，且持續符合認知功能障礙達90日之期間。

※上述內容為摘要說明**僅供參考**，詳細內容以保單條款為準。

投保規則

★繳費年期/投保年齡：

繳費年期	投保年齡
10年期	15足歲~65歲
20年期	15足歲~55歲

- ★保障期間：被保險人保險年齡達101歲之保單週年日
- ★投保金額：新臺幣1萬元~5萬元(以每千元為投保單位)
- ★繳費方式：年繳、半年繳、季繳、月繳
- ★轉帳折減：指定金融機構帳戶自動轉帳者，享首/續期保費折減1%
- ★高保額費率折減：

保額(新臺幣/元)	費率折減
1.5萬≤保額<2萬	2%
2萬≤保額	3%

費率表

單位：新臺幣/元/每千元保險金額

凱基人壽基智人生健康保險 年繳保費表									
年齡	10年期		20年期		年齡	10年期		20年期	
	男性	女性	男性	女性		男性	女性	男性	女性
15	1,767	2,412	1,009	1,366	41	3,842	5,153	2,113	2,696
16	1,821	2,480	1,035	1,404	42	4,030	5,352	2,210	2,805
17	1,878	2,552	1,061	1,439	43	4,220	5,552	2,314	2,916
18	1,936	2,627	1,088	1,476	44	4,410	5,752	2,413	3,027
19	1,997	2,703	1,112	1,511	45	4,599	5,951	2,519	3,136
20	2,061	2,782	1,139	1,549	46	4,787	6,150	2,625	3,247
21	2,127	2,865	1,176	1,589	47	4,977	6,350	2,736	3,359
22	2,198	2,952	1,210	1,630	48	5,166	6,550	2,846	3,478
23	2,270	3,044	1,248	1,675	49	5,356	6,749	2,953	3,595
24	2,340	3,140	1,283	1,718	50	5,546	6,948	3,063	3,713
25	2,407	3,239	1,321	1,760	51	6,079	7,453	3,235	3,919
26	2,473	3,344	1,359	1,803	52	6,614	7,957	3,425	4,117
27	2,540	3,454	1,396	1,848	53	7,147	8,462	3,619	4,318
28	2,607	3,568	1,433	1,892	54	7,682	8,966	3,797	4,525
29	2,672	3,687	1,475	1,936	55	8,215	9,471	3,989	4,736
30	2,739	3,813	1,511	1,980	56	8,750	9,975	-	-
31	2,830	3,944	1,559	2,040	57	9,284	10,480	-	-
32	2,922	4,082	1,607	2,100	58	9,817	10,985	-	-
33	3,014	4,192	1,657	2,158	59	10,352	11,489	-	-
34	3,104	4,300	1,708	2,219	60	10,886	11,993	-	-
35	3,197	4,410	1,757	2,277	61	12,183	13,484	-	-
36	3,287	4,519	1,807	2,335	62	13,480	14,975	-	-
37	3,377	4,628	1,859	2,394	63	14,777	16,467	-	-
38	3,470	4,735	1,910	2,460	64	16,074	17,957	-	-
39	3,561	4,844	1,964	2,521	65	17,371	19,447	-	-
40	3,652	4,953	2,014	2,584	-	-	-	-	-

◎非年繳之每期保費=年繳保險費×繳別係數：半年繳=0.52、季繳=0.262、月繳=0.088。

注意事項

- ◎消費者投保前應審慎瞭解本保險商品之承保範圍、除外不保事項及商品風險。
- ◎本商品簡介係由凱基人壽核定後統一提供，僅供客戶參考，詳細內容以保單條款為準。
- ◎本商品因費率計算已考慮脫退率致使本商品無解約金。
- ◎本契約於訂立契約前已提供要保人不低於三日之審閱期間。
- ◎本保險為不分紅保險單，不參加紅利分配，並無紅利給付項目。
- ◎本商品可能發生累積所繳保險費超出身故保險金給付之情形。
- ◎本商品經凱基人壽合格簽署人員檢視其內容業已符合一般精算原則及保險法令，惟為確保權益，基於保險公司與消費者衡平對等原則，消費者仍應詳加閱讀保險單條款與相關文件，審慎選擇保險商品。本商品如有虛偽不實或違法情事，應由凱基人壽及負責人依法負責。
- ◎投保後解約或不繼續繳費可能不利消費者，請慎選符合需求之保險商品。
- ◎保險契約各項權利義務皆詳列於保單條款，消費者務必詳加閱讀了解，並把握保單契約撤銷之時效（收到保單翌日起算十日內）。
- ◎本商品為保險商品，受人身保險安定基金保障，並非存款項目，故不受存款保險之保障。
- ◎人壽保險之死亡給付及年金保險之確定年金給付於被保險人死亡後給付於指定受益人者，依保險法第一百十二條規定不得作為被保險人之遺產，惟如涉有規避遺產稅等稅捐情事者，稽徵機關仍得依據有關稅法規定或納稅者權利保護法第七條所定實質課稅原則辦理；實務上死亡給付及確定年金給付依實質課稅原則核課遺產稅之例示性案例及其可能依實質課稅原則核課遺產稅之參考特徵，請詳見凱基人壽企網之「實質課稅原則專區」。
- ◎消費者於購買本商品前，應詳閱各種銷售文件內容，凱基人壽基智人生健康保險之預定費用率(預定附加費用率)最高35.23%，最低22.74%；如要詳細了解其他相關資訊，請洽凱基人壽業務員、服務中心、服務據點（免付費電話：0800-098-889）或凱基人壽企網（網址：<https://www.kgilife.com.tw>），以保障您的權益。

凱基人壽提供金融友善服務專線為身障者提供專屬保險商品諮詢，同時也為行動不便之保戶及65歲以上長者提供保單諮詢、櫃台或到府預約服務，我們將依您需求提供所需協助並安排專人接待。

凱基人壽金融友善服務專線

免付費服務專線：0809-006-868

海外諮詢專線：國際冠碼+886-2-66003594